



USŁUGA WIDEOTŁUMACZA ON-LINE NA PRZYKŁADZIE URZĘDU MARSZAŁKOWSKIEGO WOJEWÓDZTWA MAŁOPOLSKIEGO (UMWM)



WIDEOTŁUMACZ W UMWM



Usługa wideo tłumacza w Urzędzie Marszałkowskim Województwa Małopolskiego w 2021 roku jest realizowana dzięki współpracy z firmą **MIGAM R.P.K.S.A**



WIDEOTŁUMACZ W UMWM

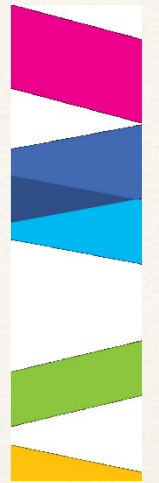
Firma **MIGAM** istnieje od 2011 roku. Od początku głównym polem do działania był język migowy oraz eliminacja bariery w kontaktach z Głuchymi.

MIGAM obsługuje :

- 1145 punktów z darmowym dostępem dla Głuchych w całej Polsce,
- 90 firm i urzędów
- Największe firmy w Polsce takiej jak PKO, PZU, Samsung czy NC+.



WIDEOTŁUMACZ ON-LINE W UMWM



Wideo tłumacz on-line języka migowego oznacza usługę dostępu do zdalnego tłumacza języka migowego posługującego się **PJM (Polskim Językiem Migowym)** i **SJM (Systemem Językowo-Migowym)**, który:

- tłumaczy rozmowę w czasie rzeczywistym pomiędzy słyszącym pracownikiem a niesłyszającym Klientem,
- przekazuje niesłyszającemu Klientowi informacje, które otrzymał od słyszącego pracownika.
- Kontakt tłumacza jest realizowany z pracownikami komórek merytorycznych, które są wskazane przez Urząd.

WIDEOTŁUMACZ ONLINE W UMWM

Usługa wideotłumacza w Urzędzie Marszałkowskim Województwa Małopolskiego jest osadzona na stronie internetowej :

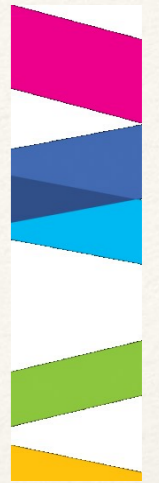
www.malopolska.pl

Z usługi wideo tłumacza można także skorzystać również podczas wizyty w Urzędzie.



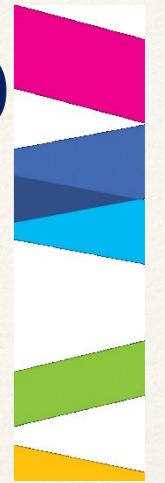
The screenshot displays a web browser window with the URL <https://www.malopolska.pl/deklaracja-dostepnosci/wideotlumacz>. The page content includes a navigation menu on the left with links for "Informacje dla osób Głuchych", "Tłumacz języka migowego", and "Informacja o Urzędzie Marszałkowskim w tekście łatwym do czytania i zrozumienia". The main area features a video player with a woman in a black shirt and glasses, the "migam" logo, and the "MAŁOPOLSKA" logo. The video player controls show a play button, a progress bar at 00:00, the title "WIDEOTŁUMACZ JĘZYKA MIGOWEGO", and a duration of 01:30. Below the video player, there is a text block: "Informujemy o możliwości skorzystania z tłumacza języka migowego on-line. Klikając w ikonę „POŁĄCZ Z TŁUMACZEM” mogą Państwo rozpocząć rozmowę. Komunikacja odbywa się za pośrednictwem połączenia video na komputerze/tablecie/telefonie Klienta. Tłumacz języka migowego, widoczny". The Windows taskbar at the bottom shows the date and time as 09:13 on 17.03.2021.

WIDEOTŁUMACZ W UMWM



- **Usługa wideo tłumacza w Urzędzie Marszałkowskim Województwa Małopolskiego umożliwia realizację:**
 - wideo-połączenia pomiędzy Klientem Zamawiającego łączącym się samodzielnie (np. z domu) lub w siedzibie Zamawiającego, z wykorzystaniem sprzętu komputerowego Zamawiającego i w asyście pracownika Zamawiającego a tłumaczem,
- oraz**
- połączenia telefonicznego pomiędzy pracownikiem a tłumaczem.

SCHEMAT KORZYSTANIA Z USŁUGI WIDEO TŁUMACZA ON-LINE



Połączenie: Klient Głuchy – tłumacz języka migowego – pracownik UMWM – trójstronna konferencja:

- Klient Głuchy łączy się z tłumaczem języka migowego za pomocą usługi udostępnionej na stronie Urzędu,
- Tłumacz języka migowego ustala jaka sprawa interesuje Klienta Głuchego,
- Tłumacz dzwoni do komórki merytorycznej Urzędu wybierając numer z listy udostępnionej przez Zamawiającego,
- Pracownik Urzędu przekazuje tłumaczowi języka migowego informacje dotyczące sprawy która interesuje Klienta Głuchego,
- Tłumacz przekazuje Klientowi Głuchemu informację w języku migowym,
- W przypadku gdy lista udostępniona przez Urząd nie zawiera sprawy, która interesuje Klienta Głuchego lub tłumacz języka migowego ma wątpliwości, z którą komórką merytoryczną Urzędu się połączyć, kontaktuje się on z podanym przez Zamawiającego nr infolinii. Pracownik obsługujący infolinię łączy rozmowę z właściwą komórką merytoryczną lub podaje nr telefonu do tej komórki.

KIEDY MOŻNA SKORZYSTAĆ Z USŁUGI?



Usługa wideo tłumacza on-line w Urzędzie Marszałkowskim Województwa Małopolskiego jest realizowana w godzinach pracy w dni robocze, od **poniedziałku** do **piątku** w godz. od **8.00-16.00** z wyłączeniem dni ustawowo wolnych od pracy oraz w dni wolne od pracy.



Dziękuję Państwu za uwagę 😊